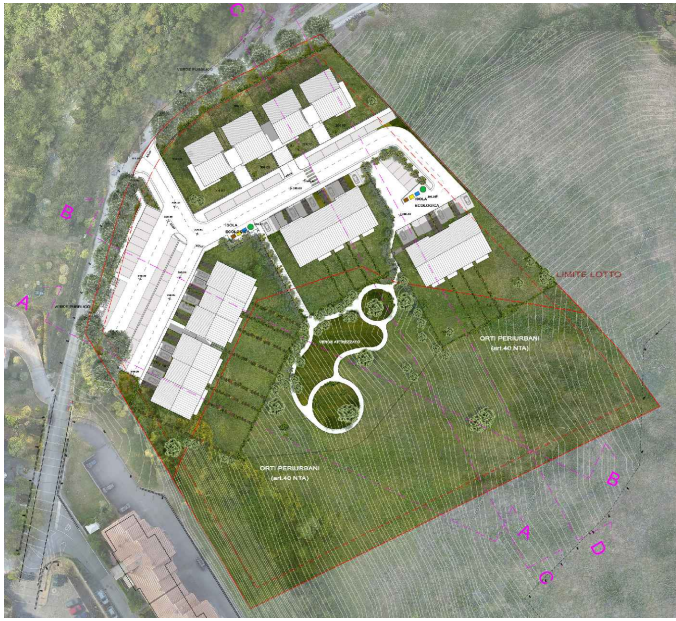




COMUNE DI MONTERIGGIONI

PIANO ATTUATIVO

relativo alla progettazione dell'Area di Trasformazione Urbanistica TU 20  
(art.31delle NTA di RU) in Loc.San Martino, Comune di Monteriggioni (SI)



Proprietà:  
**MASSINI & GORI S.r.l.**  
Via Fratelli Alinari,1 - Montevarchi (AR) tel.055 910 2750    info@massiniegori.it

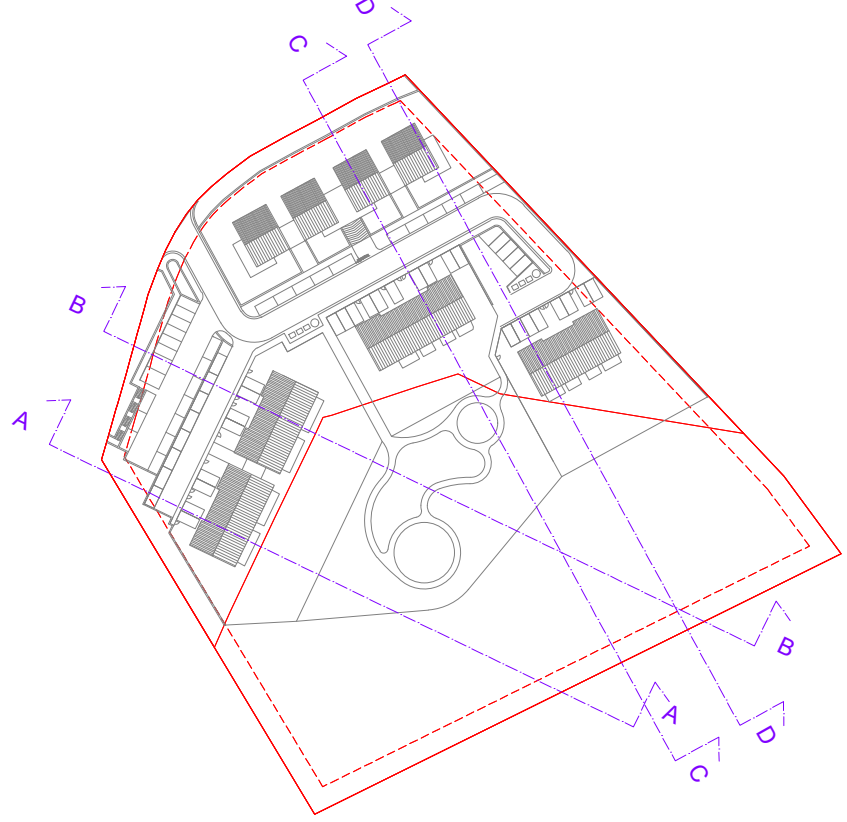
Progettisti:  
**ARCH. FIAMMA CATALDO & ARCH.ALBERTO PIERALLINI**  
Piazza Guido Chigi Saracini, 12 - Siena tel.0577 43165    f.cataldo@studio\_12.it    a.pierallini@studio\_12.it

Contenuto:  
STATO MODIFICATO: PROGETTO E SEZIONI TERRITORIALI

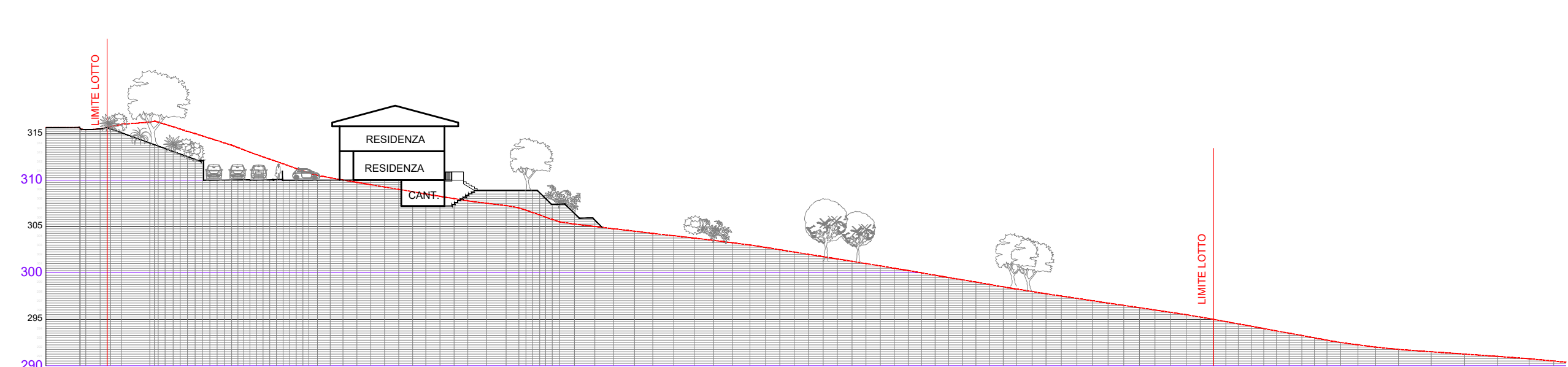
Tavola:  
**04 / II**

Data:  
Luglio 2022

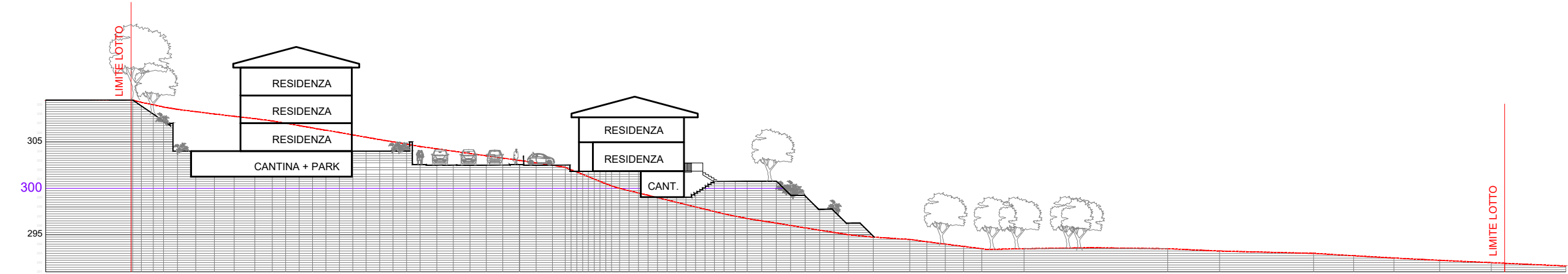
Scala:  
1:500



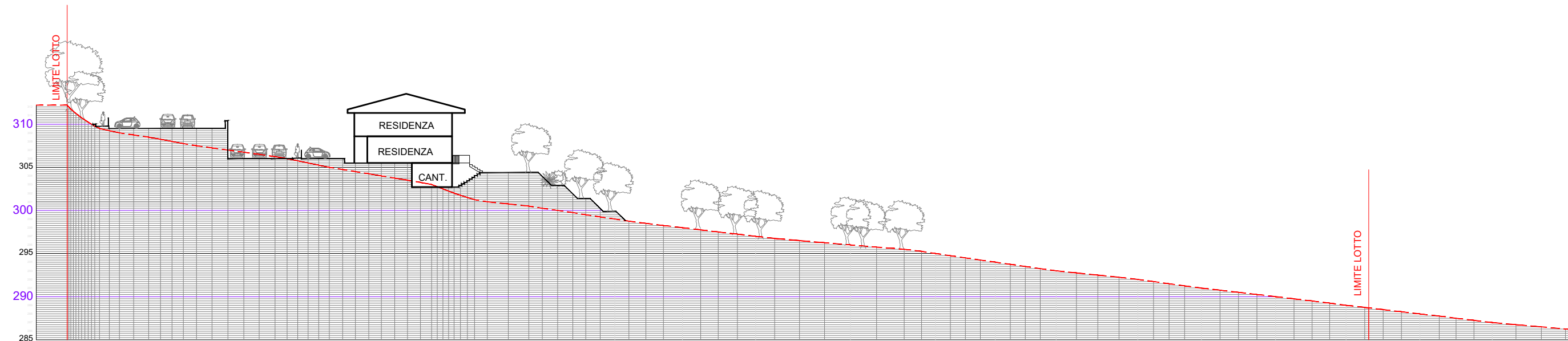
PROGETTO AREA TU20 scala 1:500



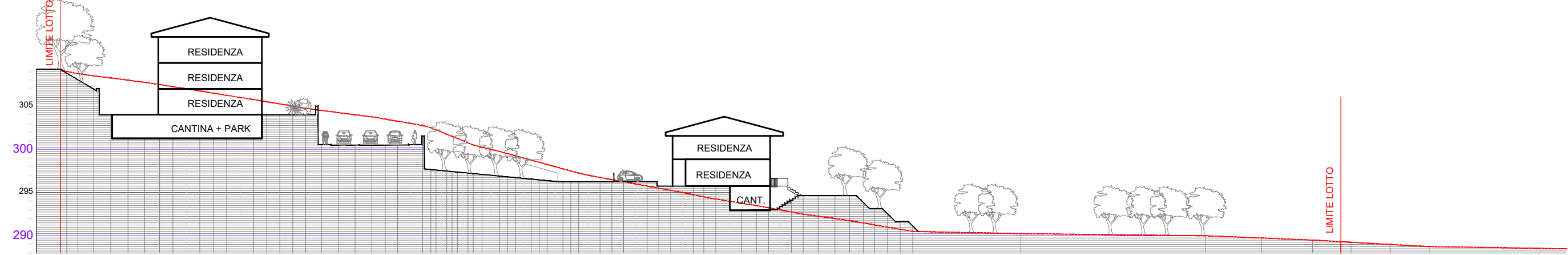
SEZIONE A-A



SEZIONE C-C



SEZIONE B-B



SEZIONE D-D